

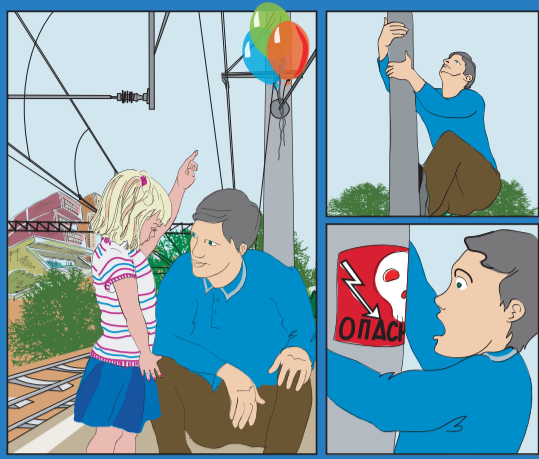
ПРОСТЫЕ ПРАВИЛА ТВОЕЙ БЕЗОПАСНОСТИ

Московская железная дорога – филиал ОАО «РЖД»



Бросать снежки и камни в проходящий поезд очень опасно.

Можно разбить стекло и **ранить машиниста** или пассажиров.



Напряжение в проводах железной дороги – почти 30000 вольт.

Приближаться к ним на расстоянии **ближе 2-х метров** опасно!



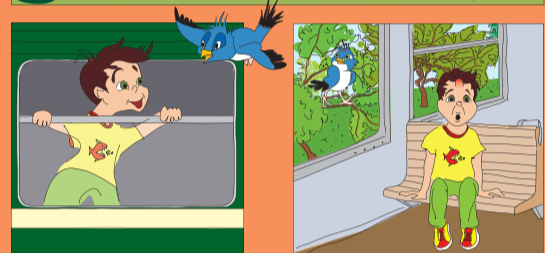
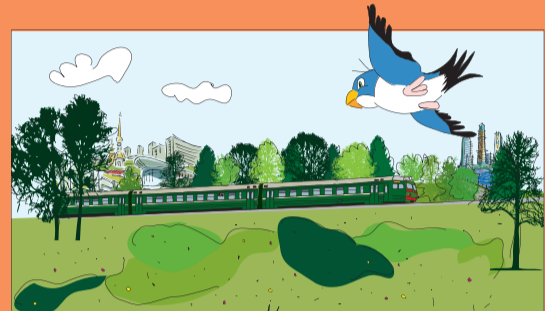
Не ходи по путям! Тормозной путь поезда – до 1 километра.

Машинист **не успеет остановить состав**, даже если заметит человека, идущего по рельсам.

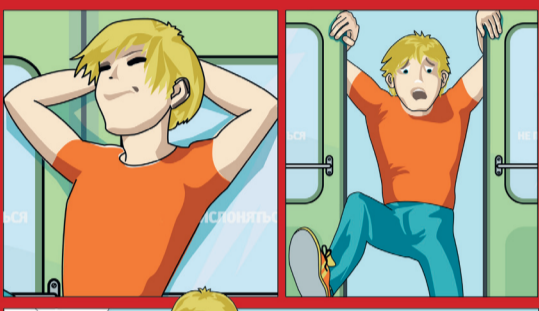


Играть и бегать рядом с железнодорожными путями очень опасно!

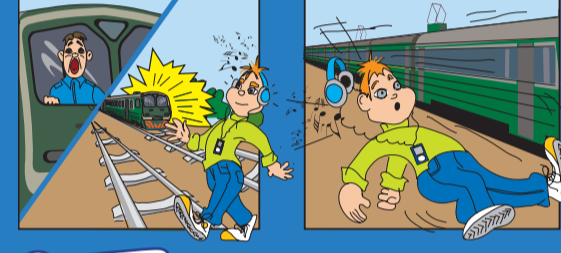
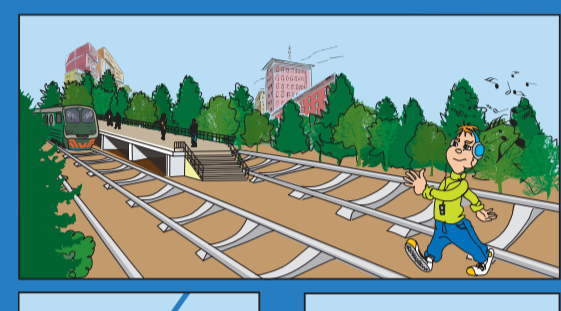
Еще опаснее **сезжать на санках или лыжах по склонам в сторону** железной дороги.



Не высовывайся из окна поезда. При движении на большой скорости ты **рискуешь получить серьезную травму**.



Прислоняться к дверям электрички или мешать им закрыться **одинаково опасно**. От толчка или внезапного открытия дверей ты **можешь выпасть** из вагона и попасть под колеса поезда.

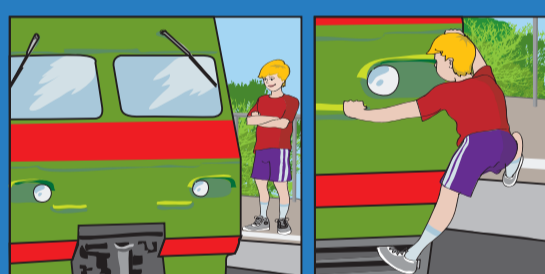


Когдаходишь к железной дороге, обязательно **сними наушники**.

Из-за громкой музыки ты можешь **не услышать** шум приближающегося поезда.

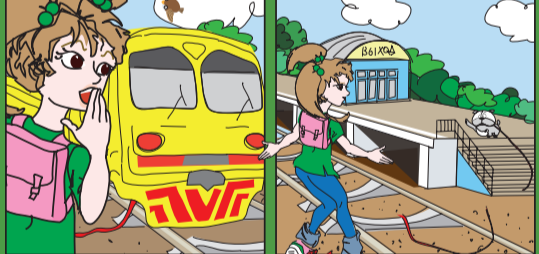
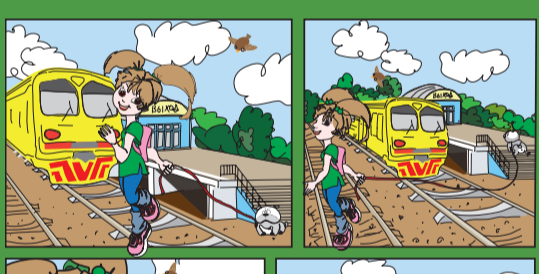


Белая линия вдоль края платформы показывает, где можно **стоять**, не опасаясь, что **тебя заденут** выступающие части вагонов и локомотива. **Не заступай за нее!**



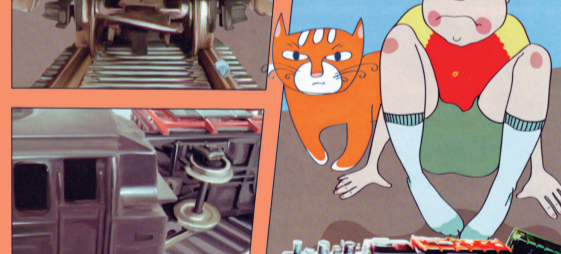
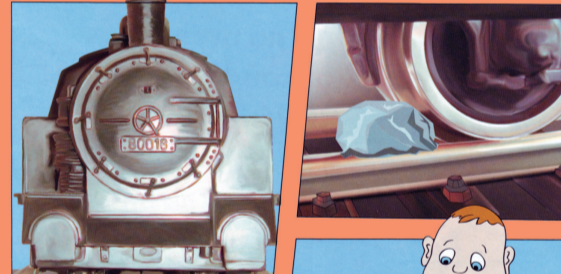
Каждый год **десятки** детей и подростков погибают, когда пытаются прокатиться, **прицепившись снаружи поезда**.

Делать так глупо и очень опасно!



Для перехода через железнодорожные пути оборудованы специальные настилы, подземные и наземные переходы.

Переходить через рельсы в других местах **опасно**.

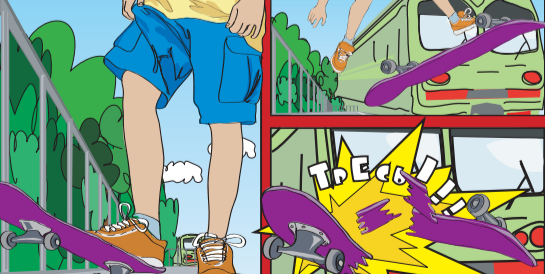


Класть предметы на рельсы – опасная шалость. Такие игры приводят к крушению поезда. Разве ты хочешь **стать виновником несчастья?**



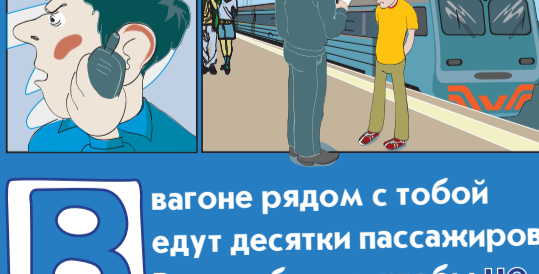
Очень опасно прыгать с платформы: **можно не успеть убежать от надвигающегося поезда**.

Лучше опоздать на электричку, чем погибнуть!



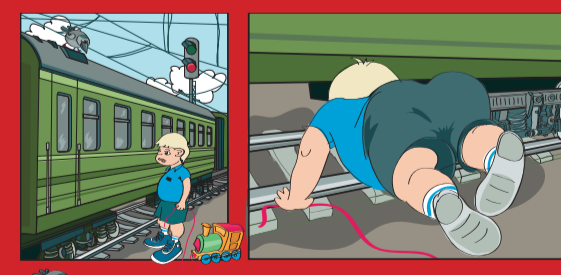
По платформе **нельзя бегать, кататься на велосипеде, скейтборде или роликах**.

Если оступишься, **можешь попасть под колеса** поезда!



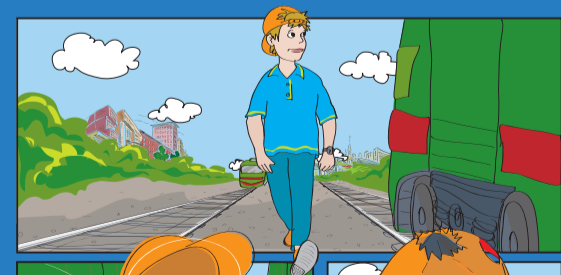
Вагоне рядом с тобой едут десятки пассажиров. Веди себя так, чтобы не мешать им.

За нарушение порядка тебя **могут высадить или доставить в милицию**, а твоих родителей – оштрафовать.



Даже если очень спешишь, **не подлезай под стоящий поезд и не перелезай через сцепку между вагонами**.

Состав может тронуться в любой момент, и **ты будешь ранен** или погибнешь.



Если идти по путям, можно оказаться между двумя встречными поездами. Чтобы воздушным вихрем тебя не затянуло под колеса, **нужно лечь и не вставать**, пока составы не пройдут мимо.